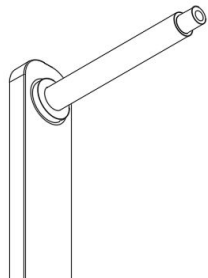


この度はウルクス製品をご購入いただきまして誠にありがとうございます。  
 末永くご使用して頂く為にも、釣行毎のお手入れをお願いいたします。  
 本製品は4分割の部品によって組み立てるようになっております。  
 小さなパーツも含まれますので、紛失されないようご注意ください。  
 また、部品の中には一部鋭くなっている部分がありますので、お手入れの際や組み立てる際は  
 怪我をしないように充分にお気をつけください。

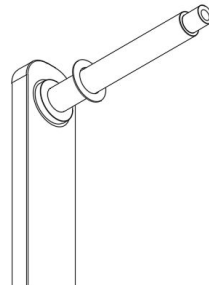


## MidAir BIG B50 取り付け方法

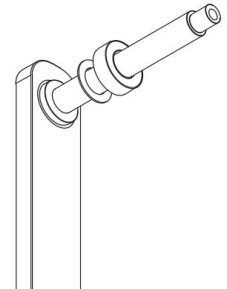
(シマノBタイプ専用)



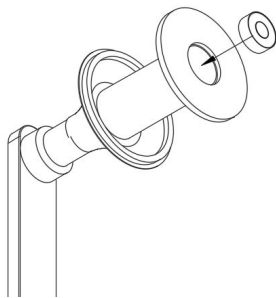
①純正のハンドルより、ノブ、ベアリング又はカラー、ワッシャー等すべて外した状態です。



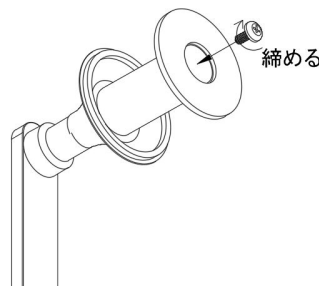
②もともと入っていた純正のワッシャー又は付属のワッシャー0.1~0.3のいずれかを1枚軸に通します(ガタはこの位置のみで調整します)。



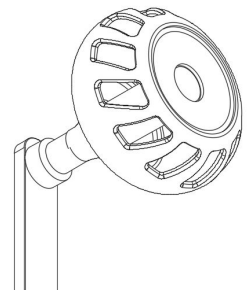
③純正ベアリング又はカラーを次に通します。



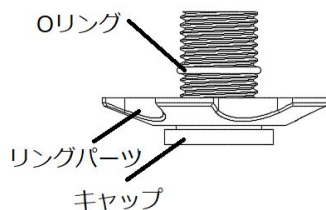
④ノブを通し、外側用のベアリング又はカラーを軸にきちんと収まるように真っ直ぐに入れます。



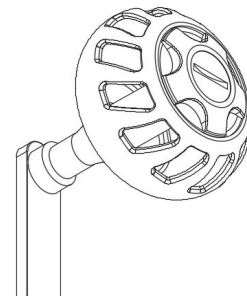
⑤純正のネジをいっぱいまで軽く締め、この時点でガタがありましたら図2に戻りワッシャーを厚い物に取り替えるか、又はワッシャーを追加して調整します。ノブが固まってしまい回転しない場合はワッシャーを薄い物に替えるか、又はワッシャーを外す等で調整します。  
 付属のワッシャーは0.1ミリ~0.3ミリまであります。



⑥ガタも無くスムーズに回転するようになりましたらネジを少しきつめに締めて、グリップ部分を取り付けます。



⑦キャップにリングパーツを通し、Oリングを通しセットします。Oリングを入れる順番を間違えると、キャップが閉まらなくなります。



⑧最後に⑦でリングパーツをセットしたキャップをコイン等で締めてグリップ部分が動かないように固定し完成です。

- ・純正ノブの外し方は、リールに付属の説明書やメーカーホームページ等でご確認ください。
- ・基本的に 純正ノブを外した時に入っているパーツ(ベアリング又はカラー、ワッシャー等)を使用してください。
- ・メーカーにオーバーホールや修理を依頼する場合は純正のノブに戻してから依頼してください。

ULUCUS

<http://www.ulucus.com>